

Städtebauliches Konzept Horizont 2020

Das "Städtebauliche Konzept Horizont 2020" zeigt die erste große Realisierungsphase des PD "rue de la forêt". Diese beschränkt sich im Wesentlichen auf den Bereich südlich der geplanten Erschließungsstraße sowie auf den zentralen Bereich nördlich dieser. Ausschlaggebend hierfür sind insbesondere die vorherrschenden Grundbesitzverhältnisse.

Es zeigt sich ein in sich funktionierender Zwischenschritt hin zum geplanten Konzept Horizont 2040.

Städtebauliches Konzept Horizont 2040

In Annahme der Bebaubarkeit aller Parzellen bis 2040 soll ein großflächiges Wohngebiet entstehen, welches funktional wie gestalterisch eine harmonische Einheit bildet.

Zwischen den Konzepten Horizont 2020 und 2040 können sich noch weitere Entwicklungsschritte ergeben, welche zu Beginn der Planung nicht im Detail vorhersehbar sind.



Legende

- geplante Gebäudestrukturen
- geplante/ teils bestehende Verkehrsflächen

Städtebauliches Gesamtkonzept

Das Städtebauliche Konzept PD "rue de la forêt" bedeutet den ersten von zwei großen Entwicklungsschritten, um die südliche Seite der "route de Longwy" als ein "Tor" zur Stadt Luxemburg funktional wie städtebaulich weiter zu entwickeln.

Funktional fügt sich das überwiegend auf Wohnen ausgerichtete Projekt in die bestehenden Nutzungen ein. Die städtebauliche Dichte wird sich deutlich erhöhen. Die vorgesehenen kommerziellen Einrichtungen (Dienstleistung und Einzelhandel) sind dem Wohnen dabei klar untergeordnet.

In den zukünftigen Plänen der Gemeinde spielt auch die sich westlich anschließende Erweiterungsfläche eine wichtige Rolle. Hier sollen in Verbindung zur direkt gegenüber liegenden "Cité Concorde" neben Wohnen auch diverse gewerbliche Einrichtungen (großflächiger Bürostandort) entwickelt werden.



Concept Conseil Communication
 en urbanisme, aménagement du territoire
 et environnement

CO3 s.à r.l.
 3, bd. de l'Alzette
 L-1124 Luxembourg
 Tel.: (+352) 26 68 41 29
 Fax: (+352) 26 68 41 27
 Mail: info@co3.lu

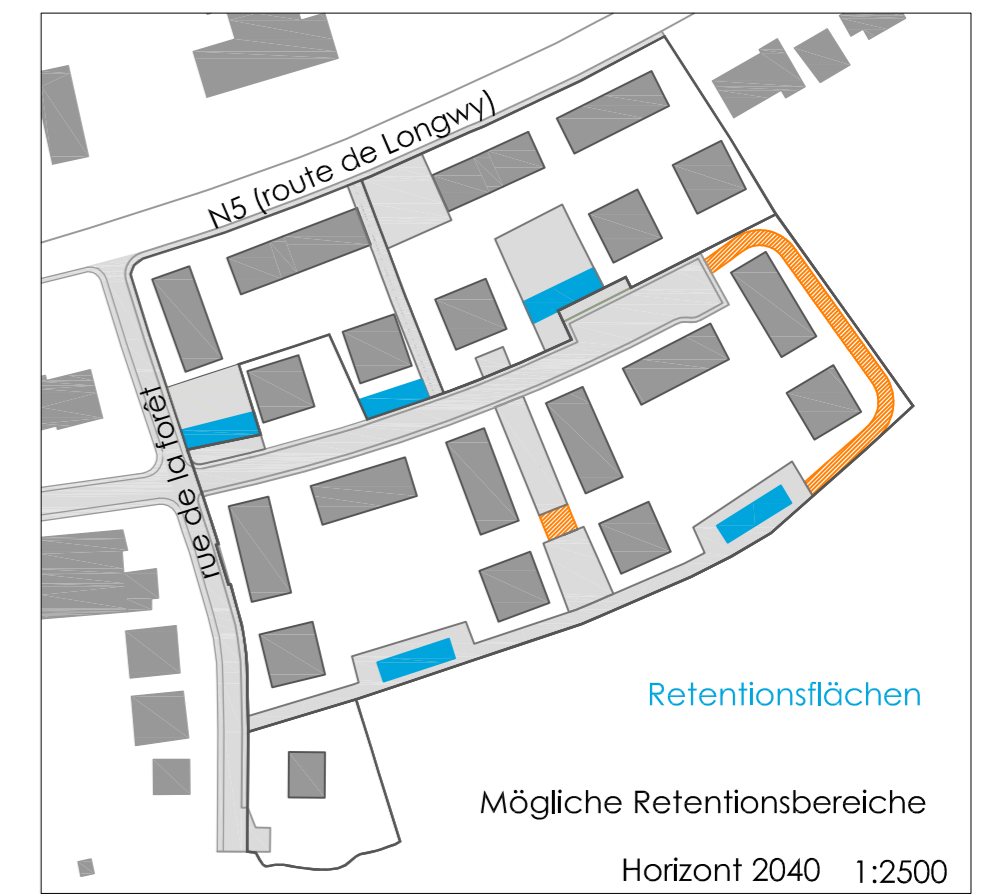
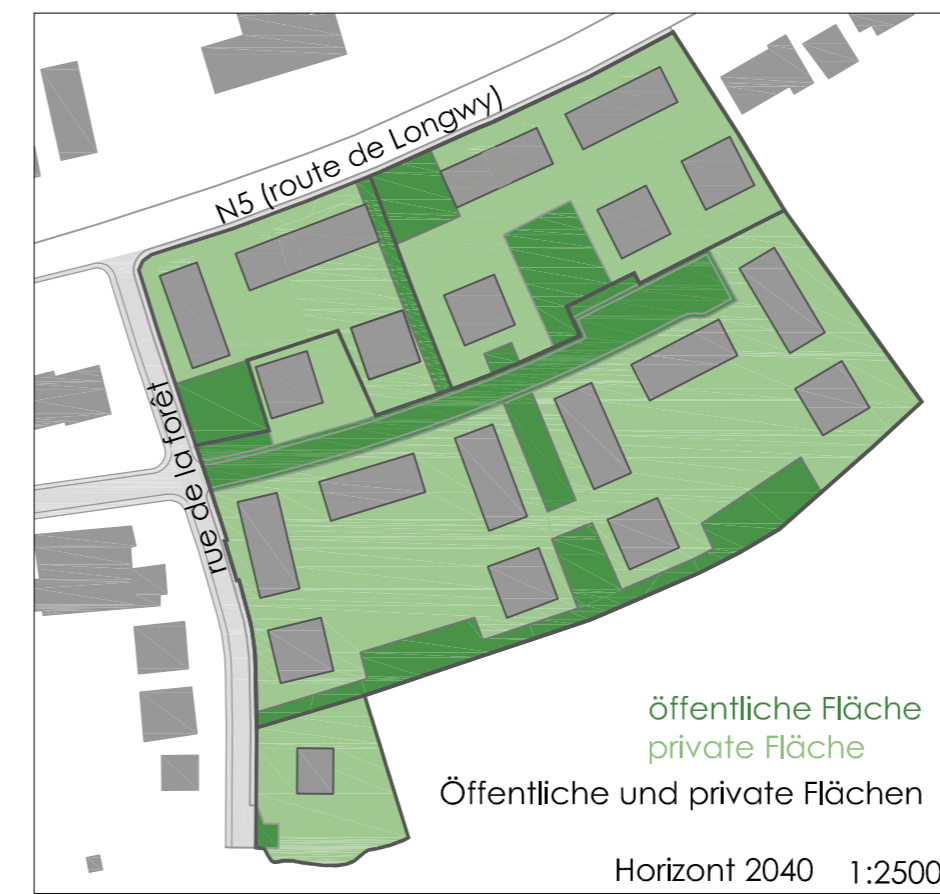
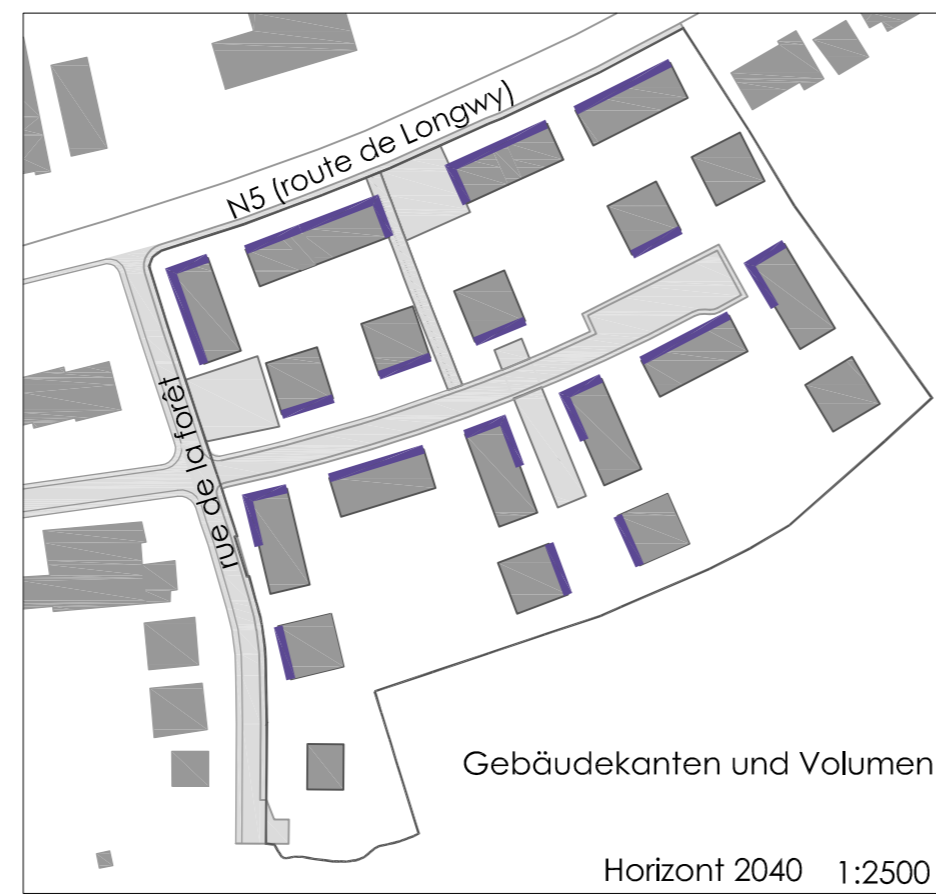
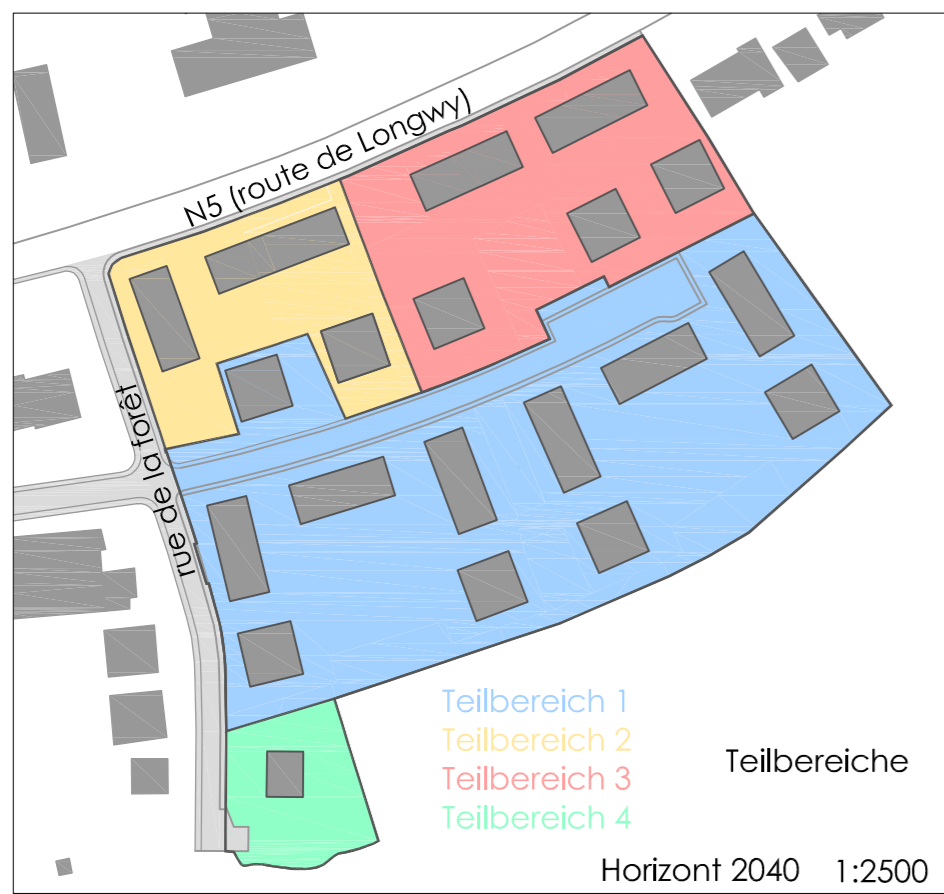
Administration communale de Bertrange

Plan Directeur "rue de la forêt" - Städtebauliches Konzept

ORIGINE CADASTRE: DROITS RESERVES A L'ETAT DU GRAND DUCHE DE LUXEMBOURG - COPIE ET REPRODUCTION INTERDITES - Cadastre numérique (PCN) 2004/2008 / BD-L-TC (2004)

Echelle:	1 / 5000	Plan n°:	0908_PD_01
Indice:		Date:	22.06.2010
Chef de projet:	Y. Strittmatter	Contrôle:	U. Truffner

Chaque révision annule et remplace les plans précédents. Ce plan ne peut être transmis à un tiers sans l'autorisation de l'auteur. Ce plan ne peut être reproduit, même partiellement sous quelque forme que ce soit (photocopie, collage, ou tout autre procédé) sans l'autorisation de l'auteur.



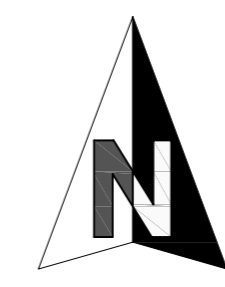
Anteile an öffentlichen Flächen/ Teilbereich

Teilbereich 1: ca. 25%
Teilbereich 2: ca. 23%
Teilbereich 3: ca. 27%
Teilbereich 4: ca. 3%

Gesamter PD: ca. 21%

Legende

- privater Grünbereich
- öffentlicher Grünbereich
- Verkehrsfläche
- Fußwegbereiche
- Gebäudevolumen
- Gebäudefluchten
- Servitude de Passage
- geplante Tiefgarageneinfahrten



Concept COnseil COmmunication
en urbanisme, aménagement du territoire
et environnement

CO3 s.à r.l.
3, bd. de l'Alzette
L-1124 Luxembourg
Tel: (+352) 26 68 41 29
Fax: (+352) 26 68 41 27
Mail: info@co3.lu

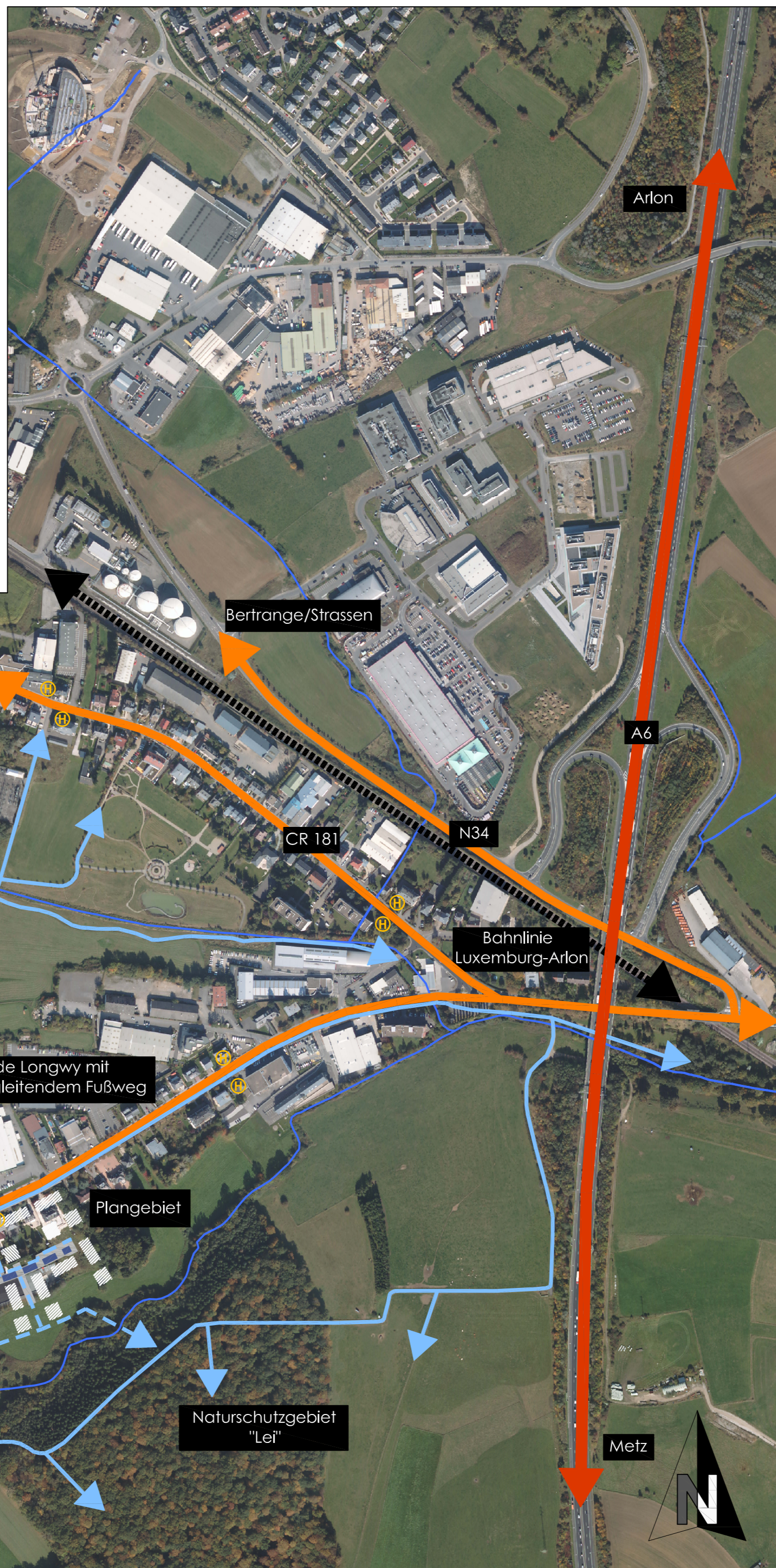
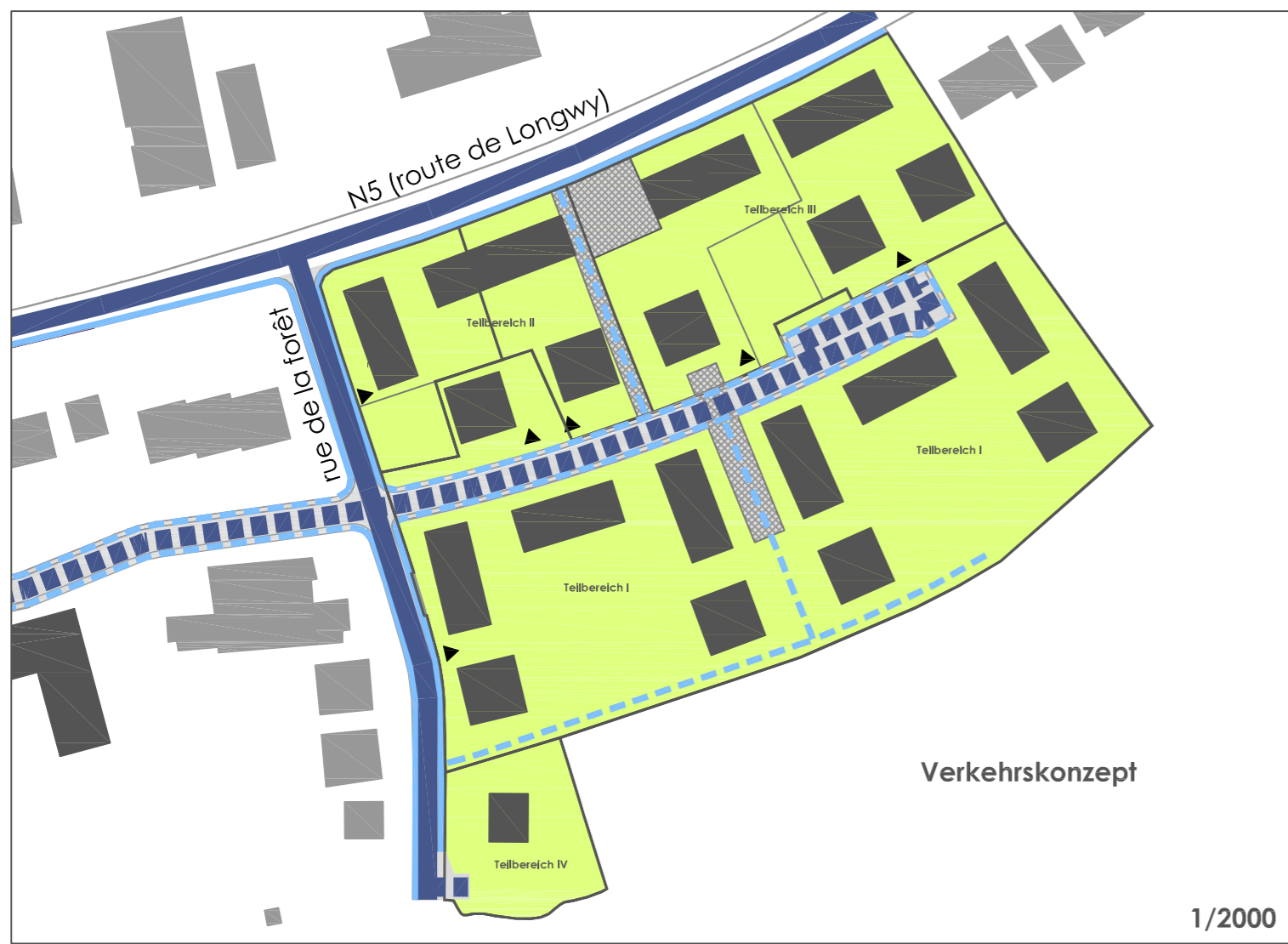
Administration communale de Bertrange

Plan Directeur "rue de la forêt" - Teilbereiche/ Details

ORIGINE CADASTRE: DROITS RESERVES A L'ETAT DU GRAND DUCHE DE LUXEMBOURG - COPIE
ET REPRODUCTION INTERDITES - Cadastre numérique (PCN) 2004/ 2008 / BD-L-TC (2004)

Echelle:	1 / 1000	Plan n°:	0908_PD_02
Indice:		Date:	22.06.2010
Chef de projet:	Y. Strittmatter	Contrôle:	U. Truffner

Chaque révision annule et remplace les plans précédents. Ce plan ne peut être transmis à un tiers sans l'autorisation de l'auteur. Ce plan ne peut être reproduit, même partiellement sous quelque forme que ce soit (photocopie, collage, ou tout autre procédé) sans l'autorisation de l'auteur.



Verkehrskonzept

Das Plangebiet weist eine äußerst verkehrsgünstige Lage in Bezug auf alle relevanten Verkehrsmodi auf. Die weit verlaufende A6 sowie der direkte Anschluss an die N5 ("route de Longwy") haben dabei überörtliche Verbindungsfunktion. Direkt nördlich des Plangebiets befinden sich in beiden Richtungen Bushaltestellen sowie straßenbegleitende Fuß- und Radwege. Von diesen Fuß- und Radwegen gehen weitere Wege ab.

Die innere Erschließung des Plangebietes erfolgt über den Anschluss an die bestehende "rue de la forêt" durch eine auf einen Wendeplatz mündende Erschließungsstraße (Sackgasse). Die Zufahrten zu den jeweiligen Sammelgaragen der zu errichtenden Wohnblöcke erfolgen von der "rue de la forêt" bzw. der geplanten Erschließungsstraße aus. Neben den geplanten Fußwegen entlang der Erschließungsstraße sind die einzelnen Wohnblöcke und öffentlichen Bereiche (bspw. Spielplatz) durch zahlreiche kurze Fußgängerwege und Platzbereiche miteinander verbunden. Der im nördlichen Bereich auf die "route de Longwy" stoßende Platzbereich stellt hierbei einen großzügigen Aufenthalts- und Eingangsbereich in das neue Wohngebiet dar.

In einem weiteren Entwicklungsschritt soll die parallel zur "route de Longwy" verlaufende Erschließungsstraße im Plangebiet eine Verlängerung in Richtung des westlich angrenzenden Erweiterungsbereichs erhalten, um somit die neuen Siedlungsbereiche miteinander zu verbinden. Somit wird eine angemessen dimensionierte Anschlussstelle an die "route de Longwy" geschaffen.

Legende

- Bestand**
- Autobahn A6
 - Staatsstraßen N/ CR
 - Wichtige Erschließungsstraßen für die Planung
 - Fuß- und Radwege im Bestand
 - Bahnlinie
 - Bushaltestelle
 - Fließgewässer
- Planung**
- Geplante Gebäudestrukturen
 - Geplante Erschließungsstraße
 - Geplanter Fuß- und Radweg
 - Geplante Platzräume

Anmerkung: Im vorliegenden Verkehrskonzept sind lediglich Verkehrsflächen dargestellt, die einen Bezug zum Projekt aufweisen.



Concept Conseil Communication
 en urbanisme, aménagement du territoire
 et environnement

CO3 s.à r.l.
 3, bd. de l'Alzette
 L-1124 Luxembourg
 Tel.: (+352) 26 68 41 29
 Fax: (+352) 26 68 41 27
 Mail: info@co3.lu

Administration communale de Bertrange

Plan Directeur "rue de la forêt" - Verkehrskonzept

ORIGINE CADASTRE: DROITS RESERVES A L'ETAT DU GRAND DUCHÉ DE LUXEMBOURG - COPIE ET REPRODUCTION INTERDITES - Cadastre numérique (PCN) 2004/ 2008 / BD-L-TC (2004)

Echelle:	1 / 5000	Plan n°:	0908_PD_03
Indice:		Date:	22.06.2010
Chef de projet:	Y. Strittmatter	Contrôle:	U. Truffner

Chaque révision annule et remplace les plans précédents. Ce plan ne peut être transmis à un tiers sans l'autorisation de l'auteur. Ce plan ne peut être reproduit, même partiellement sous quelque forme que de soit (photocopie, copie, ou tout autre procédé) sans l'autorisation de l'auteur.



Die Wohnblockkinnenbereiche sind nahezu im ganzen Plangebiet durch Tiefgaragen "unterhöhlt", was die Bepflanzung mit Bäumen infolge der dünnen Erdauflage von rd. 0,5 m einschränkt. Für die dreidimensionale Gestaltung dieser Rasenflächen sind spezielle Vorkehrungen zu treffen, bspw. durch Pflanztröge.

Grünkonzept

Das Plangebiet befindet sich nord-westlich eines ökologisch schützenswerten Bereiches. Westlich sowie nördlich an das Plangebiet angrenzend sind überwiegend versiegelte Flächen mit geringem grünstrukturellen Anteil vorhanden. Diese bestehenden Grünstrukturen werden in die Planungen miteinbezogen - so u.a. die alleinartige Baumreihe entlang der "route de Longwy".

Innerhalb des Plangebietes tragen fast ausschließlich Neuanpflanzungen zur gewünschten Grün- und Freiraumstruktur bei. Wesentlich ist die Akzentuierung der Wegebeziehungen durch alleinstehende Baumpflanzungen und wegebegleitende Sträucher. Der von Wohnblöcken flankierte Platzraum im Norden übernimmt "Torfunktion", was durch eine einzelne mittig stehende Platane hervorgerufen wird. Im Süden gehen die grünen Blockkinnenbereiche in die offene Naturlandschaft über. Die stark geneigten, stellenweise bepflanzten Böschungen stellen Übergangsbereiche dar.

Neben diesen gestalterischen Aspekten dienen diese Grünstrukturen auch der Raumgliederung in verschiedene Nutzungs-/ Freibereiche, sorgen für ein verbessertes Mikroklima und festigen die Böschung im Süden.

Concept Conseil Communication
en urbanisme, aménagement du territoire
et environnement

CO3 s.à r.l.
3, bd. de l'Alzette
L-1124 Luxembourg
Tel.: (+352) 26 68 41 29
Fax: (+352) 26 68 41 27
Mail: info@co3.lu

Administration communale de Bertrange

Plan Directeur "rue de la forêt" - Grün- und Freiraumkonzept

ORIGINE CADASTRE: DROITS RESERVES A L'ETAT DU GRAND DUCHE DE LUXEMBOURG - COPIE ET REPRODUCTION INTERDITES Cadastre numérique (PCN) - exercice 2004/ 2008 / BD topo (2004)

Echelle: 1 / 5000	Plan n°: 0908_PD_04
Indice:	Date: 22.06.2010
Chef de projet: Y. Stritmatter	Contrôle: U. Truffner

Chaque révision annule et remplace les plans précédents. Ce plan ne peut être transmis à un tiers sans l'autorisation de l'auteur. Ce plan ne peut être reproduit, même partiellement sous quelque forme que ce soit (photocopie, copie, ou tout autre procédé) sans l'autorisation de l'auteur.



Städtebauliches Konzept
"Horizont 2040"
- Perspektive -

VANDRIESSCHE
urbanistes architectes